



KESKKONNAAMET

ASUTUSESISESEKS KASUTAMISEKS

Märge tehtud: 04.12.2025

Juurdepääsupiirang kehtib kuni: 03.12.2030

Alus: AvTS § 35 lg 1 p 8

Teabevaldaja: Keskkonnaamet

Tõnu Lillelaid
Spordiklubi Saue Tammed
tonu.lillelaid@gmail.com

Teie 10.10.2025

Meie 04.12.2025 nr 7-9/25/19569-3

Nõusolek orienteerumise meistrivõistluste korraldamiseks Nõva looduskaitsealal

Austatud Tõnu Lillelaid

Soovite Keskkonnaameti nõusolekut Eesti orienteerumise meistrivõistluste korraldamiseks Keibu lahe ääres 6-7. juunil 2026. Võistluse esimesel päeval on osalejaid eeldatavalt kuni 400 ja teisel päeval kuni 200. Parkimine ja võistluskeskus jäävad kaitseala piiridest välja. Keskkonnaamet on oma eelmise kirjaga¹ toonud välja märkused, millega ürituse korraldamisel tuleb arvestada.

Võistlusteks kasutatav maa-ala asub valdavas ulatuses Nõva looduskaitseala² Keibu sihtkaitsevööndis ja Keibu, Liivanõmme, Lepajõe ning Lepaaugu piiranguvööndites. Piirkond kuulub ühtlasi Natura 2000 võrgustikku Nõva-Osmussaare linnu- ja loodusala³. Nõva looduskaitseala eesmärk on kaitsta, taastada ja säilitada Loode-Eestile omast ranniku- ja luitemaastikku, looduslikke kooslusi, elustiku mitmekesisust ja kaitsealuseid liike⁴.

Keibu sihtkaitsevööndi kaitse-eesmärk on ökosüsteemide arengu tagamine loodusliku protsessina ning kaitsealuste liikide elupaikade kaitse⁵. Keibu, Liivanõmme ja Lepajõe piiranguvööndi kaitse-eesmärk on elustiku mitmekesisuse ja maastikuilme säilitamine, kaitsealuste liikide kaitse ning metsa- ja sooelupaigatüüpide soodsa seisundi tagamine⁶. Lepaaugu piiranguvööndi kaitse-eesmärk on maastikuilme säilitamine ning kaitsealuste liikide kaitse⁷.

Inimestel on lubatud viibida kogu kaitsealal, välja arvatud Mustjärve sihtkaitsevööndis 01. veebruarist 31. juulini ning Pikane sihtkaitsevööndis 15. veebruarist 31. juulini. Neid sihtkaitsevööndeid võistlusalale ei jää. Kaitsealal on lubatud sõidukiga sõitmine teedel⁸.

Sihtkaitsevööndis on kuni 30 osalejaga rahvaürituse korraldamine lubatud selleks ettevalmistatud ja Keskkonnaameti nõusolekul tähistatud kohas. Ettevalmistamata kohas või

¹ Registreeritud Keskkonnaameti dokumendihaldussüsteemis 25.10.2024 nr 7-9/24/19037-2

² VV 26.10.2017 määrus nr 152 „Nõva looduskaitseala kaitse-eeskiri“ (edaspidi *Nõva kaitse-eeskiri*)

³ VV 05.08.2004 korraldus nr 615 k “Euroopa Komisjonile esitatav Natura 2000 võrgustiku alade nimekiri”

⁴ Nõva kaitse-eeskiri § 1 lg 1

⁵ Nõva kaitse-eeskiri § 9 lg 1

⁶ Nõva kaitse-eeskiri § 14 lg 2

⁷ Nõva kaitse-eeskiri § 14 lg 1

⁸ Nõva kaitse-eeskiri § 5 lg 3

rohkem kui 30 osalejaga selleks ettevalmistatud ja Keskkonnaameti nõusolekul tähistatud kohas on rahvaürituse korraldamine lubatud ainult Keskkonnaameti nõusolekul⁹. Piiranguvööndis on rahvaürituse korraldamine selleks ettevalmistamata ja kaitseala valitseja nõusolekul tähistamata kohas lubatud kaitseala valitseja nõusolekul¹⁰.

Alal esinevad kaitsealused liigid ja elupaigatüübid on ära toodud Keskkonnaameti 25.10.2024 kirjas nr 7-9/24/19037-2 ning siinkohal neid üle ei korrata.

Looduskaitseseaduse (LKS) kohaselt on keelatud kaitsealuse loomaliigi isendi püüdmine ja tahtlik häirimine paljunemise, poegade kasvatamise, talvitumise ning rände ajal¹¹. I ja II kaitsekategooria taimede ja seente kahjustamine, sealhulgas korjamine ja hävitamine, on keelatud¹². Keelatud on ka III kaitsekategooria taimede, seente ja selgrootute loomade hävitamine ja loodusest korjamine ulatuses, mis ohustab liigi säilimist selles elupaigas¹³.

Taotletud ürituse korraldamisega kaasnevaks kõige suuremaks võimalikuks ohuks on kaitsealuste liikide tallamine ja häirimine ning taimekoosluste kahjustamine. Kuna kavandatud tegevuseks on orienteerumine, kus ei joosta ega kõnnita kindlaks määratud kohtadest, vaid liigutakse maastikul vabalt valitud marsruudil, hajutab see oluliselt pinnasele tekitatavat koormust. Suurem inimeste koondumine toimub maastikule paigutatud kontrollpunktides ja seda ka siis, kui kasutatakse SI-air märkesüsteemi. Seetõttu on oluline vältida kontrollpunktide paigutamist tallamise suhtes kõige tundlikumatele aladele.

Sellest lähtuvalt palume ümber paigutada:

- 1) teate punkt 93, mis jääb III kaitsekategooriasse kuuluva seeneliigi pruunikas vöötnarmik kasvukohta;**
- 2) teate punktid 87, 105, 41, 43, 79, 36, 51 ja lühiraja punktid 31, 94, 57, 63, 95, mis jäävad tallamisõrnadele luitekooslustele;**
- 3) lühiraja punkt 60, mis asub püsitaimestuga liivaranna elupaigas ja II kaitsekategooria liiv-maakeele kasvukohas.**

Keskkonnaameti hinnangul on taotletud piirkonnas sellisteks tallamise ja häirimise suhtes tundlikeks aladeks need alad, kus kasvavad kaitsealused seene- ja taimeliigid, pesitsevad I ja II kaitsekategooria linnuliigid ning asuvad õrnad luitelased elupaigatüübid. Kogu luiteline elupaigakompleks on äärmiselt tallamisõrn. Luitelise elupaigakompleksi moodustavad antud juhul elupaigatüübid püsitaimestuga liivarannad, hallid luited, rusked luited kukemarjaga, luidetevahelised niisked nõod ja liivikud. Natura elupaigatüüpe on võimalik vaadata Maa- ja Ruumiameti looduskaitse kaardirakendusest¹⁴, lülitades sisse Natura 2000 alade kihi ja jättes aktiivseks vaid Natura elupaigad.

Kuigi rajad on planeeritud selliselt, et tallamisõrnal maastikul on ainult hajutuspunktid, kus igat punkti läbib võistkonnast ainult üks liige, tuleks siiski sellisele maastikule kontrollpunktide paigutamist vältida.

LKS § 14 lg 3 sätestab, et Keskkonnaamet võib LKS § 14 lõikes 1 nimetatud tegevuste ja muude tegevuste, mis kaitse-eeskirja kohaselt vajavad kaitstava loodusobjekti valitseja nõusolekut, seada kooskõlastamisel kirjalikult tingimusi, mille täitmisel tegevus ei kahjusta kaitstava loodusobjekti kaitse eesmärgi saavutamist või kaitstava loodusobjekti seisundit.

⁹ Nõva kaitse-eeskiri § 10 lg 2

¹⁰ Nõva kaitse-eeskiri § 15 lg 2 p 2

¹¹ LKS § 55 lg 6

¹² LKS § 55 lg 7

¹³ LKS § 55 lg 8

¹⁴ <https://xgis.maaamet.ee/xgis2/page/app/looduskaitse>

Lähtuvalt eeltoodust ning Nõva looduskaitseala kaitse-eeskirja § 10 lg 2 alusel annab Keskkonnaamet nõusoleku Eesti orienteerumise meistrivõistluse korraldamiseks Nõva looduskaitsealal 6-7. juunil 2026. aastal, kui ürituse korraldamisel järgitakse allpool toodud tingimusi:

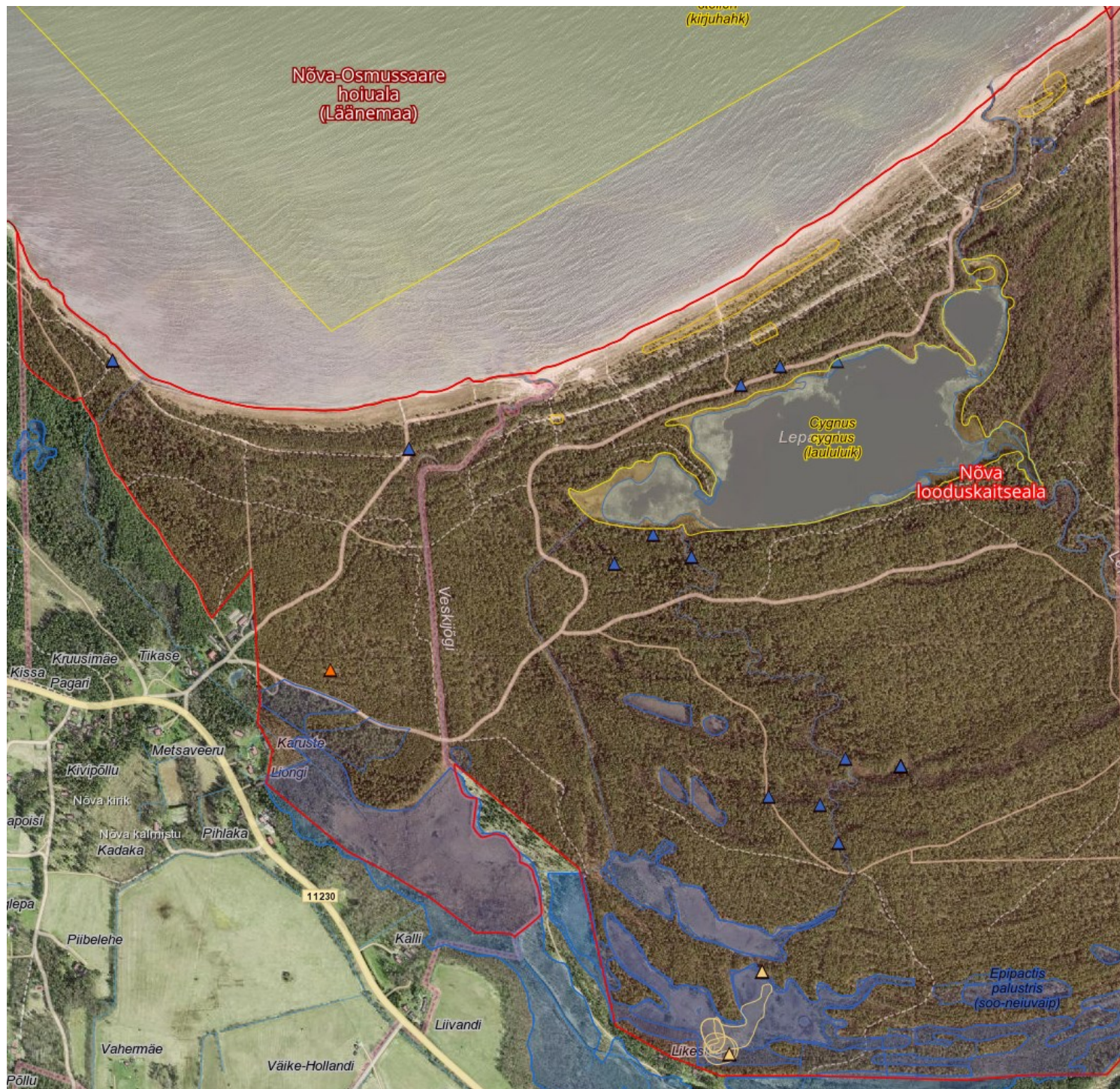
1. ümber tuleb paigutada eespool loetletud rajapunktid;
2. uusi rajapunkte ei tohi kavandada tallamisõrnadele luitekooslustele, kaitsealuste taimede ja seente kasvukohta ning I ja II kaitsekategooria linnuliike leiukohta.
3. uute punktide planeerimisel tuleb kasutada allpool toodud kaarte (joonis 1 ja 2) ning Natura elupaikade kaardikihti Maa-ja Ruumiameti kaardiportaalis.

Lugupidamisega

(allkirjastatud digitaalselt)
Meeli Kesküla
juhtivspetsialist
looduskasutuse osakond

Helerin Lilleleht 56802117
helerin.lilleleht@keskkonnaamet.ee

Jaanika Koppel 51903707
jaanika.koppel@keskkonnaamet.ee



Joonis 1. Nõva looduskaitseala (punane ala) Läänemaal. Sinise värviga on kujutatud III kaitsekategooria liigid, kollase värviga II kaitsekategooria liigid.



Joonis 2. Nõva looduskaitseala Harjumaal. Sinise värviga on kujutatud III kaitsekategooria liigid, kollase värviga II kaitsekategooria liigid ja rohelise värviga I kaitsekategooria liigid.